

育兒 資訊

桌遊介紹

閃靈快手 (兒童版)



香港青年協會 青樂幼稚園 青樂幼兒園
香港西灣河西灣河街129號利基大廈地下
電話：2886 8856 傳真：2886 8923
電郵：cl-swh@hkfyg.org.hk
網頁：clsw.hkfyg.org.hk



介紹

桌遊名稱：閃靈快手 (兒童版)

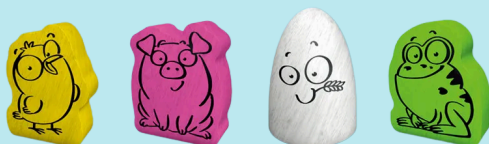
遊戲人數：2-6人

適合年齡：4歲以上



配件

- 4 個木質米寶
- 55 張紙牌



遊戲設置



1. 道具：桌面中央放置兒童版包含的木製道具。
(幽靈、小豬、青蛙、小雞)
2. 卡牌：將卡牌面朝下洗勻，形成一個抽牌堆。



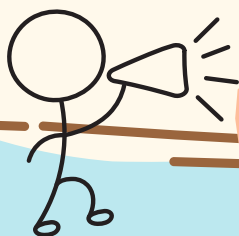
遊戲前

家長可先與幼兒講解遊戲玩法和規則，
與幼兒達成共識後再開始遊戲。

遊戲玩法：



1. 由一位玩家翻開最上面一張卡牌，面朝上放在桌子中央。
2. 所有玩家同時觀察卡牌，只要卡牌上的角色與桌上的實體道具完全一樣，玩家必須立刻以最快速度抓取那個完全匹配的道具。
3. 成功抓取角色的玩家可以獲得一張卡牌作獎勵卡。



每回合只有一次抓取機會喔！

遊戲中

家長可留意幼兒的能力及表現，
靈活調整遊戲難度。

進階玩法： 黑色幽靈



1. 當翻開的卡牌有黑色幽靈時，即使卡牌上出現任何一樣的角色，玩家不抓取任何角色。
2. 沒有抓取角色的玩家可以獲得一張卡牌作獎勵卡。

遊 戲 後

在遊戲結束後，家長可透過以下方法協助幼兒分享並反思其遊戲體驗：

- 提問與討論：
1. 「你最喜歡哪一種遊戲玩法？為什麼？」
 2. 「在遊戲中，有沒有令你特別開心或失落的時刻？」
 3. 「如果遊戲增加難度，你希望加入什麼新元素或規則？」

家長可因應幼兒的能力與需要，調整遊戲難度及規則。同時，貫穿引導性的提問與討論，幼兒能在遊戲後整理經驗、思考行為，並逐步學會以語言或動作來表達內心想法。這樣的過程不僅有助於增強自我認知與情緒管理，也能培養解決問題的能力，讓幼兒在遊戲與生活中進行更靈活的與更豐富的想像力。

老師心得

《閃靈快手》是一款兼具趣味性與教育性的桌遊，遊戲中能培養幼兒的反應及專注力，讓他們在遊戲過程中不僅需要仔細觀察並遵守規則，更要在瞬間做出正確的判斷。這過程不僅有助於邏輯思考的建立，也讓幼兒逐步理解遵守規則在日常生活與學習中的重要性。